

D

**Rind-Nappa-Leder**

Schwerentflammbar,  
erfüllt folgende Normen:

EN 1021 Teil 1+2,

durchgefärbte Lederqualität

Lichtechtheit  
> 5 EN ISO 105B 02

Reibechtheit  
> 4 EN ISO 105X-2

**Semi-Anilin-Leder**

Schwerentflammbar,  
erfüllt folgende Normen:

EN 1021 Teil 1+2

Vollnarbiges Nappaleder  
mit leichter Appretur

Lichtechtheit  
4 EN ISO 105B 02

**Anilin-Leder**

Feinnarbiges, naturbelassenes  
Nappaleder mit Wachsgriff

Lichtechtheit  
> 3 EN ISO 105B 02

Reibechtheit  
> 3 EN ISO 105X-2



GB

**Nappa leather**

Flame retardent, according  
to following standards:

EN 1021 Part 1+2

Dyed-through leather quality

Light fastness  
> 5 EN ISO 105B 02

Fastness to rubbing  
> 4 EN ISO 105X-2

**Semi Aniline leather**

Flame retardent, according  
to following standards:

EN 1021 Parte 1+2

Fully grained natural Nappa  
leather with light finish

Light fastness  
4 EN ISO 105B 02

**Aniline leather**

Fine grained, natural,  
leather with wax feel

Light fastness  
> 3 EN ISO 105B 02

Fastness to rubbing  
> 3 EN ISO 105X-2



ES

**Piel**

Retardador del fuego, según los  
siguientes estándares:

EN 1021 Parte 1+2

Calidad del cuero por penetración

Resistencia a la luz  
> 5 EN ISO 105B 02

Resistencia a la fricción  
> 4 EN ISO 105X-2

**Cuero Semi Anilina**

Retardador del fuego, según los  
siguientes estándares:

EN 1021 Part 1+2

Napa natural totalmente  
granulada acabado satinado

Resistencia a la luz  
4 EN ISO 105B 02

**Cuero Anilina**

Piel fina grano natural  
suave al tacto

Resistencia a la luz  
> 3 EN ISO 105B 02

Resistencia a la fricción  
> 3 EN ISO 105X-2



F

**Cuir-vachette**

Non-feu, accomplissant  
les normes suivantes:

EN 1021 Partie 1+2

Qualité de cuir teinté dans  
la masse, robuste

Solidité à lumière  
> 5 EN ISO 105B 02

Solidité à frottement  
> 4 EN ISO 105X-2

**Cuir Semi Aniline**

Non-feu, accomplissant  
les normes suivantes:

EN 1021 Partie 1+2

Cuir nappa grainé à léger  
traitement de surface protecteur

Solidité à lumière  
4 EN ISO 105B 02

**Cuir Aniline**

Cuir nappa fin grain non  
traité d'aspect ciré

Solidité à lumière  
> 3 EN ISO 105B 02

Solidité à frottement  
> 3 EN ISO 105X-2



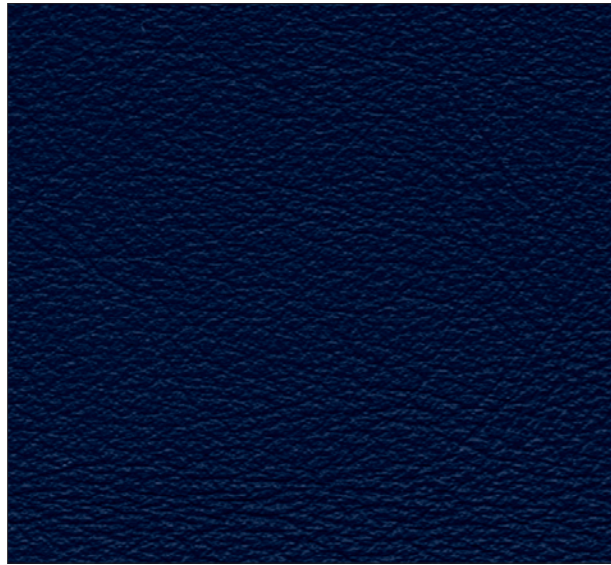
www.interstuhl.de

6,7,8

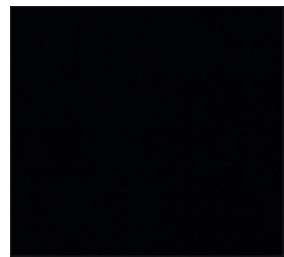
6,7,8



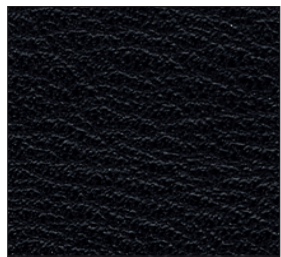
Rind-Nappa-Leder 781 (6)



Rind-Nappa-Leder 782 (6)



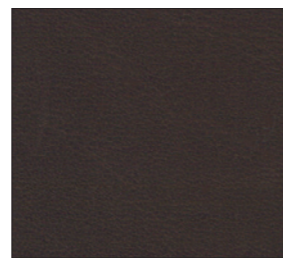
Anilin-Leder JE01 (8)



Semi-Anilin-Leder SA01 (7)



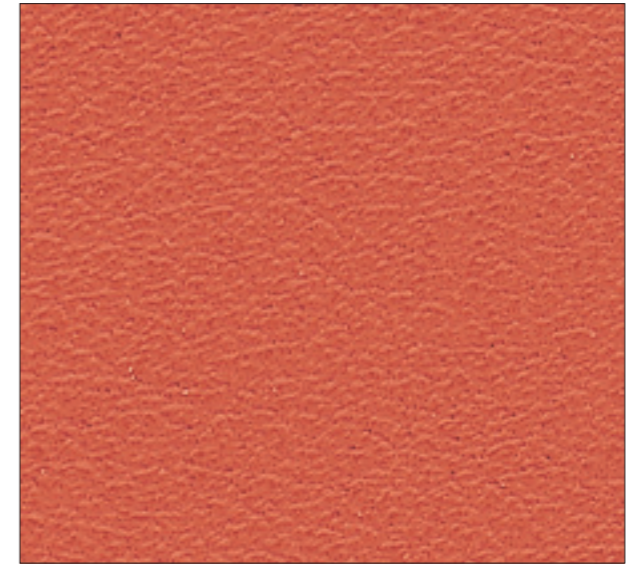
Semi-Anilin-Leder SA04 (7)



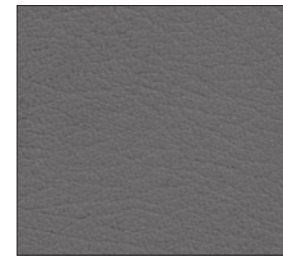
Anilin-Leder JE05 (8)



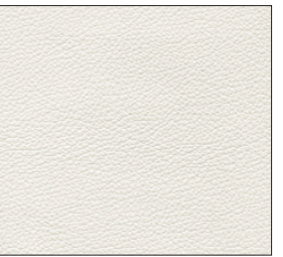
6,7,8



Semi-Anilin-Leder SA03 (7)



Rind-Nappa-Leder 786 (6)



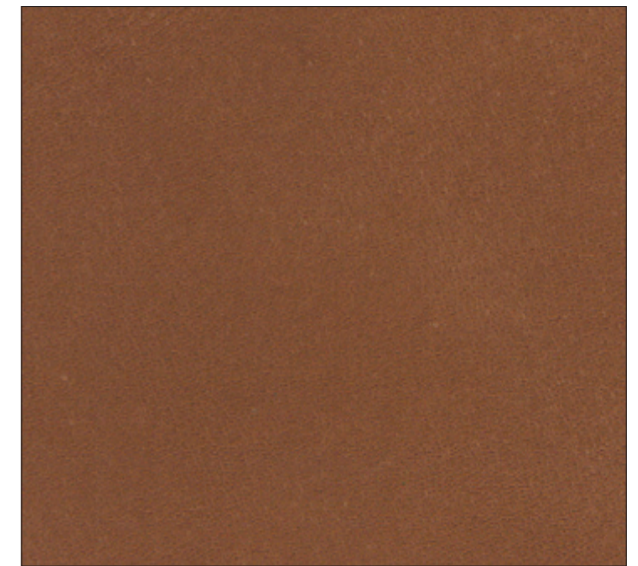
Semi-Anilin-Leder SA17 (7)



Semi-Anilin-Leder SA05 (7)



Anilin-Leder JE15 (8)



Anilin-Leder JE35 (8)